

## BASE POUR TABLES

Structure tubulaire avec base conique Ø 400 mm, base plate Ø 450 mm ou base carrée 450 x 450 mm avec colonne Ø 76 mm avec pied en plastique antidérapant à la base, avec un disque en inox Ø 100 mm pour le collage du plan en verre.

- Matériau: inox AISI 304
- Le plan en verre de l'image n'est pas inclus!



429.ST4151.31



429.ST4411.31



429.ST4421.31

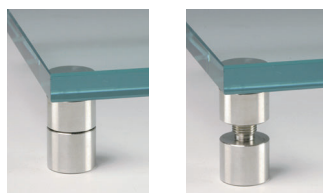


Code article	Description	Plan Ø max. conseillé	Dimensions	uv
429.ST4151.31	Inox	850 mm	Base Ø 400 mm Colonne Ø 76 mm Hauteur 730 mm Poids 18.5 kg	1 pièce
429.ST4411.31	Inox	900 mm	Base Ø 450 mm Colonne Ø 76 mm Hauteur 730 mm Poids 18.5 kg	1 pièce
429.ST4421.31	Inox	900 mm	Base 450 x 450 mm Colonne Ø 76 mm Hauteur 730 mm Poids 21 kg	1 pièce

## CYLINDRE DE RÉGLAGE

Pied réglable pour collage UV.

- Matériau: inox AISI 304
- Réglage à moitié du cylindre pour une hauteur max. de + 7 mm



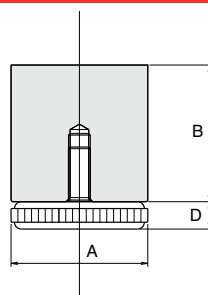
Code article	Description	Dimensions	uv
429.PIEDACC20.31	Inox	Ø 20 x H 30 mm	1 pièce



## PIED DE RÉGLAGE

Pied réglable pour collage UV. Le réglage s'effectue à travers un registre situé à la base du cylindre.

- Matériau: inox AISI 304 + nylon noir



Code article	Description	Dimensions	uv
429.PIEDUV25.31	Inox	A Ø 25 mm B 25 mm D 7 mm	1 pièce
429.PIEDUV35.31	Inox	A Ø 35 mm B 35 mm D 9 mm	1 pièce
429.PIEDUV50.31	Inox	A Ø 50 mm B 50 mm D 9,5 mm	1 pièce

