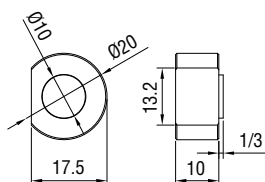




SUPPORT D'ÉTAGÈRE RÉGLABLE

Support d'étagère avec logement central réglable en hauteur (3 mm).

- Matériau: inox AISI 304
- Dimensions: 10 x 13,5 x Ø 20 mm



Code article	Description	uv
429.REGUV44.31	Inox	1 pièce

SUPPORT D'ÉTAGÈRE Ø 15/20

Support d'étagère collable par UV.

- Matériau: inox AISI 304
- Épaisseur: 7 mm
- Disponible en: Ø 15 mm ou Ø 20 mm



Code article	Description	Dimension	uv
429.REGA15.31	Inox	Ø 15 mm	1 pièce
429.REGA20.31	Inox	Ø 20 mm	1 pièce



SUPPORT D'ÉTAGÈRE EXCENTRIQUE

Support d'étagère excentrique collable par UV. Réglage: 0-10 mm

- Matériau: inox AISI 304
- Épaisseur: 7 + 5 mm
- Dimension: Ø 20 mm



Code article	Description	uv
429.REGECC20.31	Inox	1 pièce

