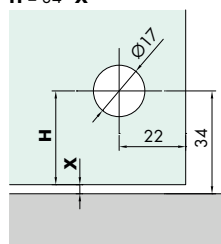
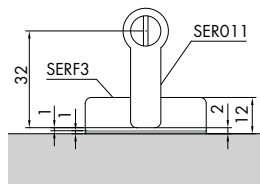
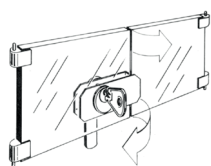


SERRURE 187BIS

Pour vantail standard.

- Peut être utilisée en combinaison avec la butée art. 429.SERF3.13 ci-dessous

H = 34 · X



Au max. 8 mm

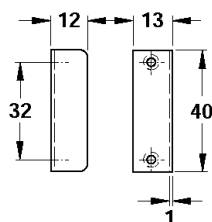


Code article pour:

Clé unique	Clé diversifiée	Description	uv
429.SER013U.13	429.SER013D.13	Nickelé	1 pièce

BUTÉE POUR SERRURE 100/187/187BIS

- Matériau: laiton

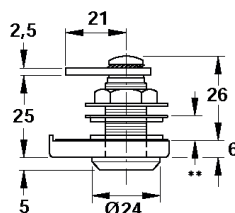
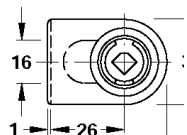


Code article	Description	uv
429.SERF3.13	Nickelé	1 pièce

SERRURE SYMO 3000

- Y compris butée 29 x 10 mm

- Peut être utilisée en combinaison avec le boîtier gâche art. 429.SER021 à la page 199



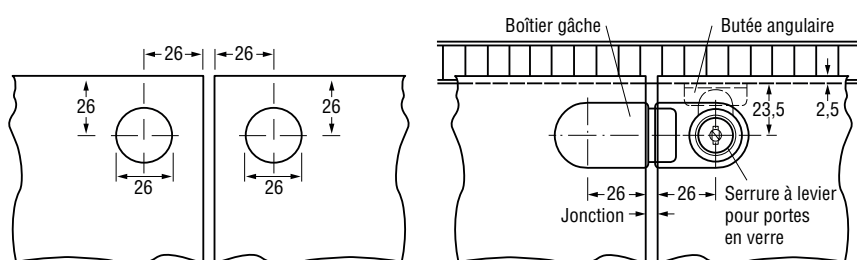
4 - 10 mm



Code article pour:

Clé unique	Clé diversifiée	Description	uv
429.SER020U.14	429.SER020D.14	Chromé brillant	1 pièce
429.SER020U.101	429.SER020D.101	Nickel brossé	1 pièce
429.SER020U.16	429.SER020D.16	Doré	1 pièce

EXEMPLES DE MONTAGE SYMO 3000



PINCES DE FIXATION

ÉTAGÈRES

FIXATION DE MIROIR

COLLAGE UV

PORTES ET VITRES COULISSANTES

SÉPARATIONS COMPTOIRS - GUICHETS

MOBILIER

MIROIRS PANORAMIQUES

NETTOYAGE