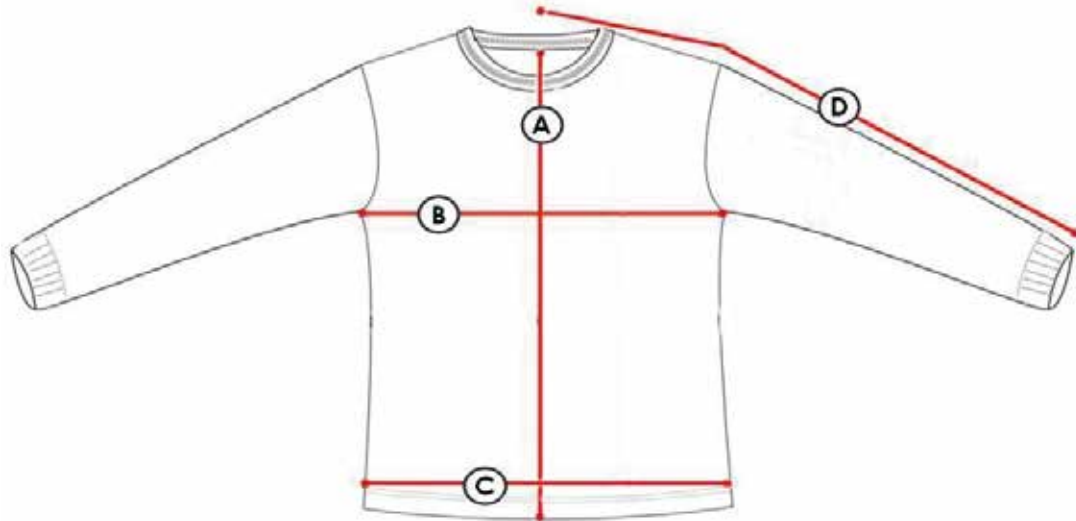


## Tableau des tailles pour les tee-shirts avec des manches de Dyneema



	<b>A</b>	<b>B</b>	<b>C</b>	<b>D</b>
M	70,5	53,0	54,0	89,8
L	72,0	56,0	57,0	92,0
XL	73,5	59,0	60,0	94,3
2XL	75,0	62,0	63,0	96,5
3XL	76,5	65,0	66,0	98,8
4XL	78,0	68,0	69,0	101,0

Tolérance: 5 %

Les tailles indiquées sont celles d'un tee-shirt neuf (ni lavé, ni séché).



**Pays-Bas**  
Industrieweg 28  
3133 EE Vlaardingen  
T +31 10 445 10 60  
[info@pgv-nl.com](mailto:info@pgv-nl.com)

**Belgique**  
Industrieweg 111  
3583 Paal-Beringen  
T +32 11 42 17 75  
F +32 11 42 07 92  
[info@pgv-be.com](mailto:info@pgv-be.com)